

NOUVEAU SERVICE

**CANTINE
FACILE!**

Votre compte en ligne

Guide de l'utilisateur

www.collectivites.acheteza.com



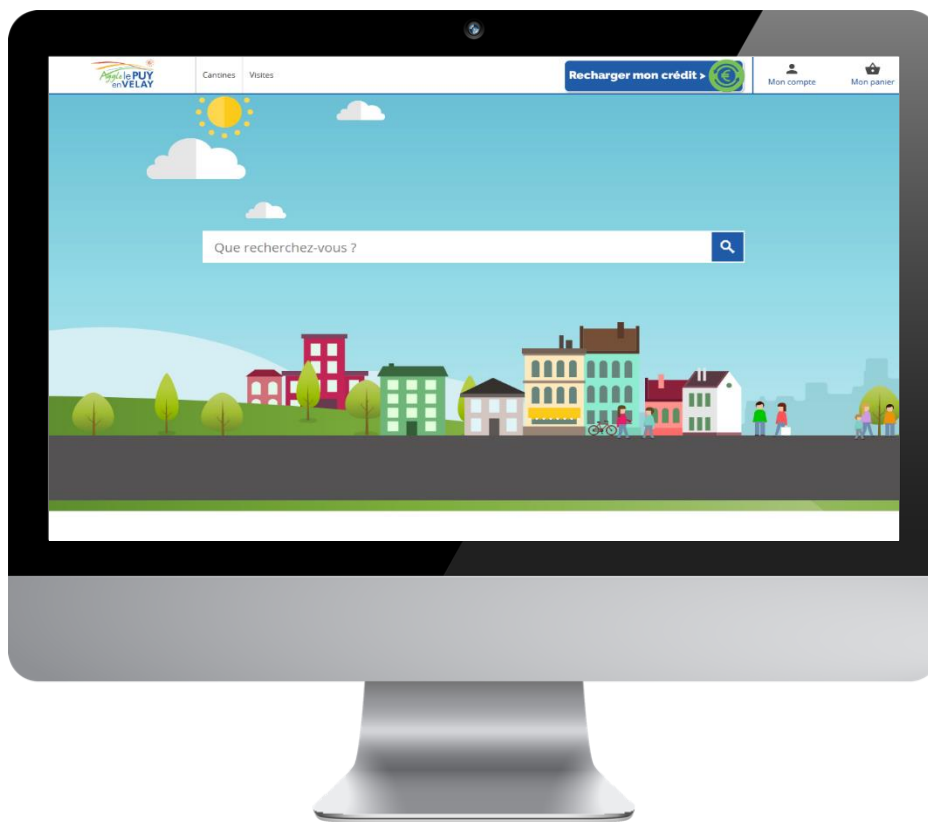
**Agglo le PUY
en VELAY**

MISSION NUMÉRIQUE

- La Communauté d'agglomération du Puy-en-Velay a mis en œuvre un programme ambitieux d'actions afin **de moderniser et simplifier** l'ensemble des démarches entre les collectivités et les usagers du territoire.
- La plateforme « restauration scolaire » est une des premières briques de ce nouvel outil et d'autres services viendront rapidement compléter cette offre.

- Créez votre compte usager
- Attendez la validation du compte
- Rechargez, si vous le souhaitez, votre compte avec des crédits cantines
- Réservez les dates des repas en payant par carte bancaire **OU** en utilisant vos crédits cantine
- Votre enfant mange à la cantine

**[Rendez-vous vite sur
www.collectivites.acheteza.com !](http://www.collectivites.acheteza.com)**



Votre compte

usager :

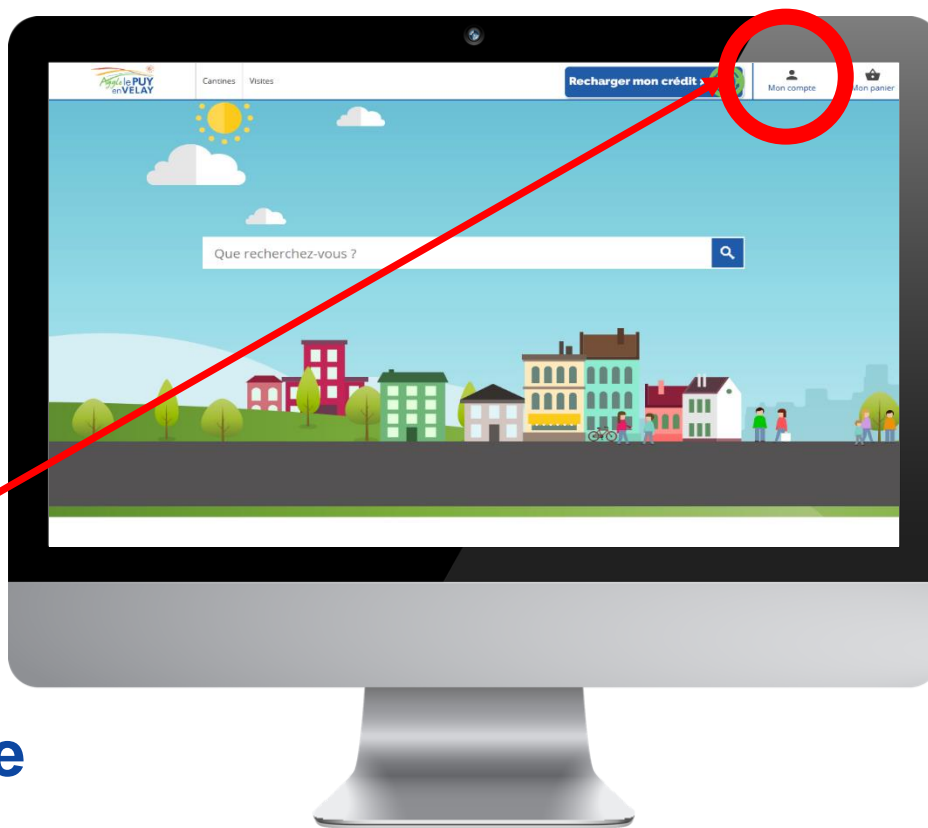
Créez un compte usager



Connectez-vous

à votre compte existant

en cliquant sur le **bouton**
“Mon compte” en haut à droite



Accès à votre compte usager

Connectez-vous ou créez un compte

**Vous avez déjà
un compte usager**

Connectez vous en
renseignant l'**adresse email**
et le **mot de passe** choisis
lors de votre inscription.

Si votre compte a bien été
validé par un administrateur,
vous accéderez à votre
compte usager.

VOUS AVEZ DÉJÀ
UN COMPTE USAGER ?

Email *

Mot de passe *

Oublié ?

Me connecter

VOUS N'AVEZ PAS
DE COMPTE USAGER ?

Je réside dans l'Agglomération du
Puy-en-Velay

Page sécurisée

*Si vous avez oublié votre mot de
passe, vous pouvez cliquer sur
"Oublié", un nouveau mot de passe
vous sera envoyé à votre adresse
email*

**Vous n'avez pas
encore
de compte usager**

Cliquez sur le lien "**Je réside
dans l'Agglomération du
Puy-en-Velay**" pour créer
votre compte.

Création facile de votre compte usager en 3 étapes

Infos personnelles

Filiations

Identifiants

Informations personnelles

Renseignez **une seule fois** vos informations personnelles.

Vous n'aurez pas à resaisir ces informations à chaque réservation.

Vous pourrez modifier ces informations quand vous le souhaitez depuis votre compte usager

INFORMATIONS PERSONNELLES

Civilité *

M. Mme

Nom *

Prénom *

Date de naissance *

Pays de naissance *

Adresse *

Code postal *

Ville *

Téléphone *

Commentaires

Merci d'indiquer ici vos commentaires (situations familiales particulières, PAI, remarques...)

Commune de résidence *

Je travaille sur l'une des communes

Services associés *

Merci de sélectionner au minimum un service.

Mairie Aiguilhe - Service Cantine

Création facile de votre compte usager en 3 étapes

Infos personnelles

Filiations

Identifiants

FILIATIONS

Ajouter un bénéficiaire [+]

Ajouter ici les bénéficiaires pour les prestations que vous réserverez sur la plateforme. Le type de filiation correspond à la parentalité que vous représentez pour le bénéficiaire.

Nom	<input type="text" value="Dupont"/>	Prénom	<input type="text" value="Louane"/>
Date de naissance	<input type="text" value="8"/> <input type="text" value="Juin"/> <input type="text" value="2013"/>	Type de filiation	<input type="text" value="Père"/> <input type="button" value="Supprimer le bénéficiaire"/>
Nom	<input type="text" value="Dupont"/>	Prénom	<input type="text" value="Théo"/>
Date de naissance	<input type="text" value="7"/> <input type="text" value="Mai"/> <input type="text" value="2015"/>	Type de filiation	<input type="text" value="Père"/> <input type="button" value="Supprimer le bénéficiaire"/>

Filiations et bénéficiaires

Enregistrez les membres de votre famille pour **gagner du temps lors de la réservation** de vos repas cantine.

Vous pouvez ajouter **autant de bénéficiaires que vous le souhaitez** en cliquant sur “**Ajouter un bénéficiaire**” et vous pourrez ensuite faire des réservations pour chacun d’eux

Création facile de votre compte usager en 3 étapes

Infos personnelles

Filiations

Identifiants

Identifiants

Vous n'avez plus qu'à choisir l'**email** et le **mot de passe** qui vous serviront à vous connecter à votre compte usager.

Une fois votre compte usager validé par un administrateur, **vous serez alerté par email** et vous pourrez immédiatement faire des réservations de repas en ligne !

IDENTIFIANTS

E-mail *

Nous n'enversons aucun email sans votre consentement

Choisissez un mot de passe *

8 caractères minimum uniquement chiffres et lettres.

J'aimerais être alerté des meilleures promotions et des exclusivités collectivites.acheteza.com

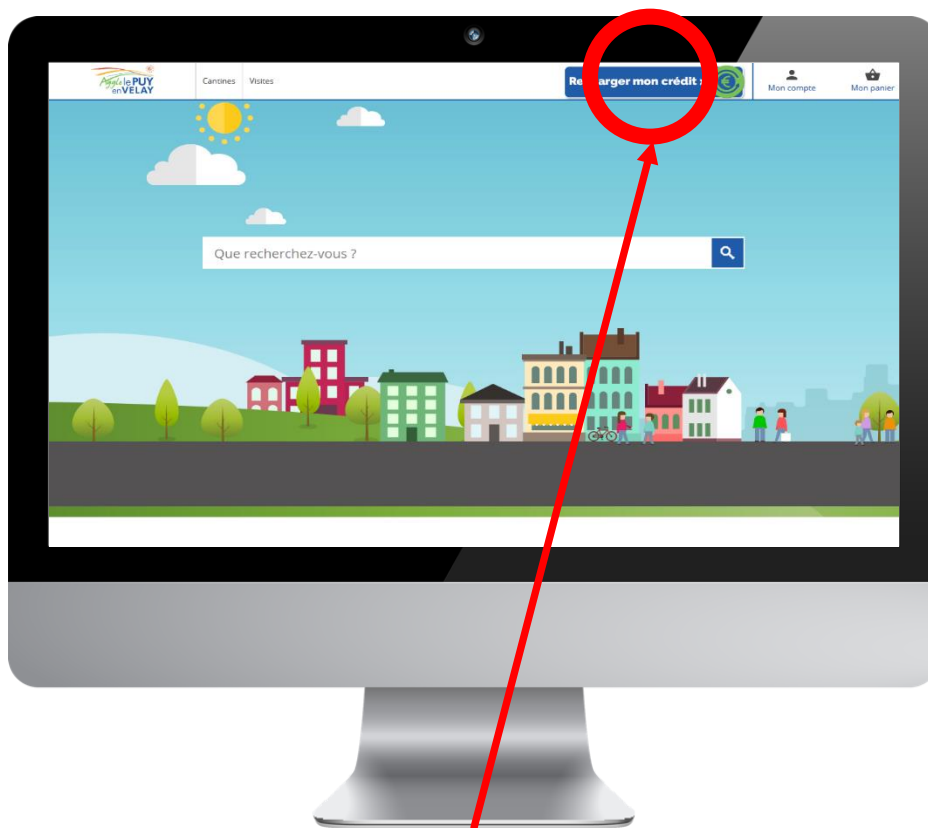
Annuler

Continuer

Payez en ligne par carte
bancaire à **chaque**
réservetion de repas



Préchargez votre compte
usager **quand vous le**
souhaitez avec des
crédits utilisables lors de
vos réservations de
repas...



Recharger votre credit en cliquant sur le **bouton**
“Recharger mon crédit” en haut à droite

Réservation de repas Cantines Aiguilhe

Bénéficiaire* :

MARIE DUPONT

SÉLECTIONNEZ VOTRE DATE

Septembre 2017						
L	M	M	J	V	S	D
				1	2	3
4	5	6	7	8	9	10
11	12	13	14	15	16	17
18	19	20	21	22	23	24
25	26	27	28	29	30	

Réservez les dates des repas


Cliquez directement sur le calendrier pour sélectionner toutes les dates que vous souhaitez réserver.

Vous pouvez sélectionner un ou plusieurs de vos bénéficiaires pour leur réserver des repas. Seuls les jours où le repas cantine est possible vous sont proposés.

Une ou plusieurs dates, un ou plusieurs bénéficiaires, réservez par semaine, par mois, par jour... c'est vous qui choisissez !

Confirmez votre réservation

Payez en ligne par carte bancaire **sur le kit de paiement sécurisé** ou utilisez votre credit pour confirmer votre réservation.




 **PAIEMENT**
Choisissez votre moyen de paiement


Mes crédits

Voulez-vous utiliser vos crédits ? Oui Non

20.00 € / 20.00 €

Panier 1 produit	20€00
Expédition	Gratuit 0€00
TOTAL	20€00

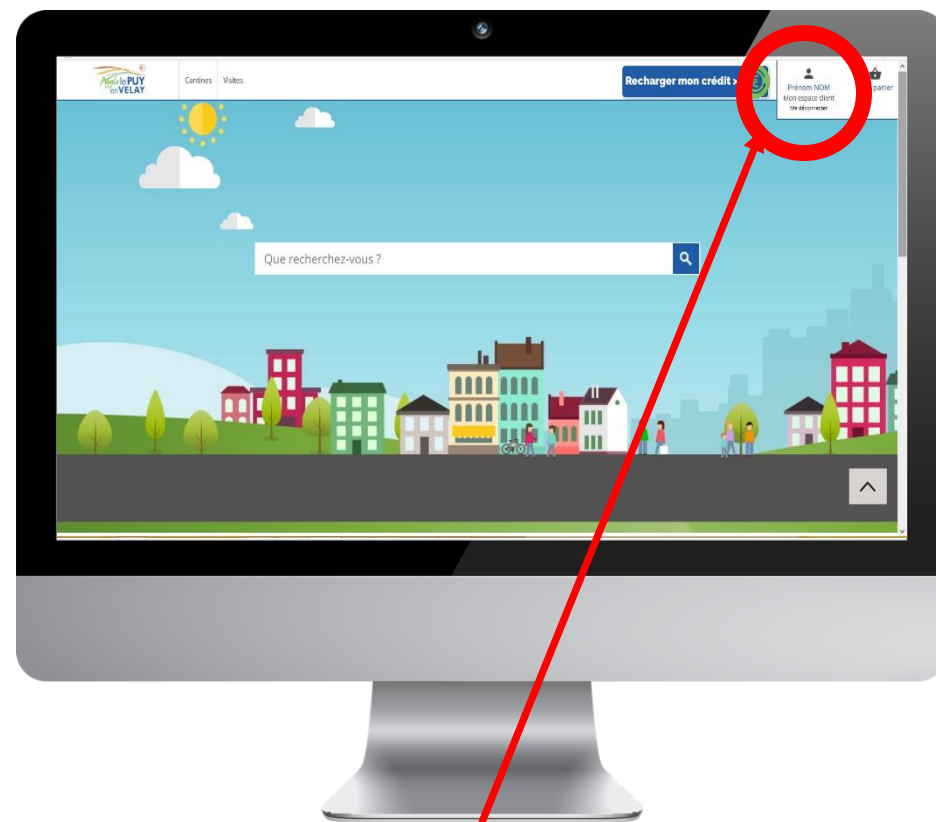
Cartes bancaires   

 Paiement 100% sécurisé

Votre compte usager

Accéder à votre compte usager pour :

- Consulter l'historique de vos réservations validées,
- Consulter le calendrier de toutes vos réservations et annuler des réservations,
- Modifier vos coordonnées
- Envoyer vos pièces justificatives,
- Gérer vos bénéficiaires,
- Suivre l'utilisation de vos credits.



Accéder à votre compte usager en cliquant sur le bouton
“**Mon compte client**” en haut à droite